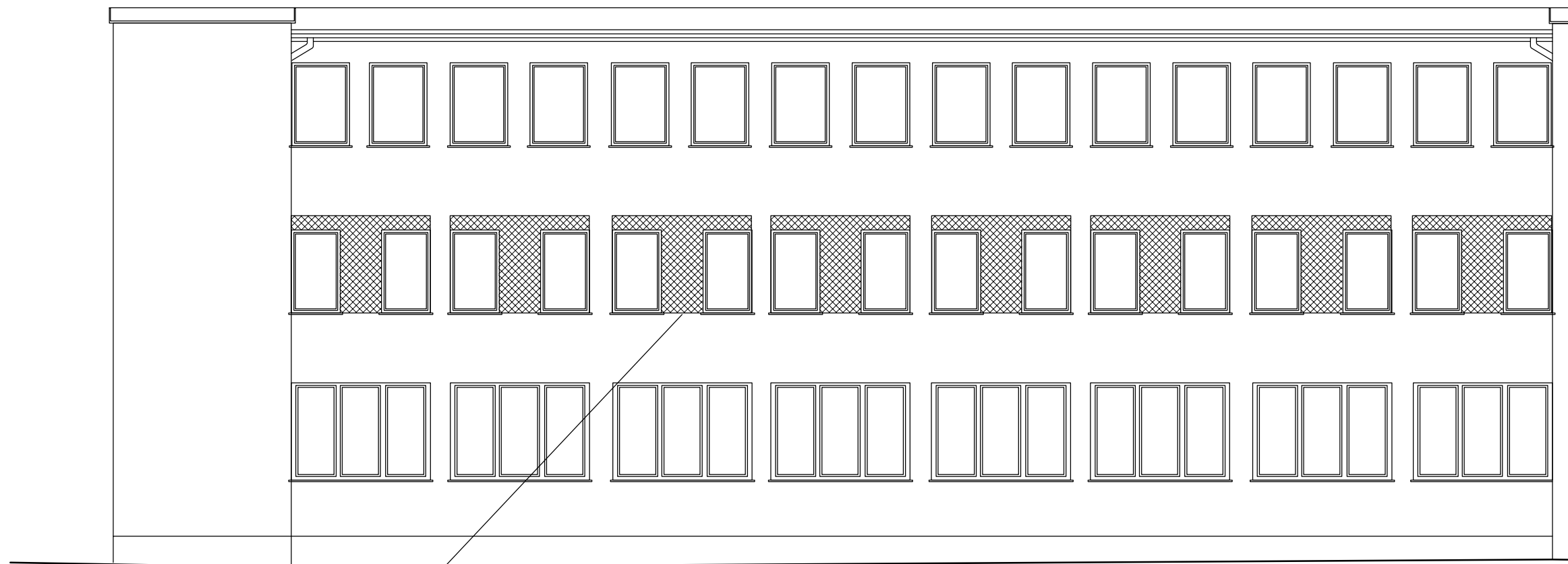
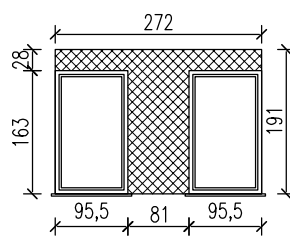


ELEWACJA PÓŁNOCNO-WSCHODNIA – STAN ISTNIEJĄCY



ELEWACJA PÓŁNOCNO-WSCHODNIA – ZMNIĘSZENIE OTWORÓW OKIENNYCH NA I PIĘTRZE



1. Zdemontować istniejące okna o wymiarach 273x191 cm
2. Wymurować filarek szerokości 81 cm
3. Po osadzeniu nadproża stalowego otwór zmniejszyć od góry o 28 cm.
4. W powstałych otworach o wymiarach 96x163 cm osadzić nowe okna.

– zamurowanie otworu wg. rys A-12.

Obiekt	BUDYNEK ADMINISTRACYJNO-LECZNICZY NA TERENIE SZPITALA MAZOWIECKIEGO W GARWOLINIE, AL. LEGIONÓW 11				PRACOWNIA PROJEKTOWA PROFIL IZABELA FRĄCKIEWICZ	
Tytuł projektu	TERMOMODERNIZACJA BUDYNKU ADMINISTRACYJNO-LECZNICZEGO				09-402 Płock ul. 1 Maja 7a lok. 209 tel. 693 137 985 tel./fax. 24 365 66 11	
Tytuł rysunku	ELEWACJA PÓŁNOCNO-WSCHODNIA – ZMNIĘSZENIE OTWORÓW OKIENNYCH NA I PIĘTRZE				Nr projektu	2012-01
Projektował	Nazwisko	Specjalność	Nr upr.	Podpis	Data	28.02.2012
	mgr inż. arch. Elżbieta Wraga-Szymańczyk	architektoniczna	74/89			
Opracowała	mgr inż. Izabela Frąckiewicz				Branża	architektura
					Skala	1:100
					Nr rysunku	A-11
					Nr strony	