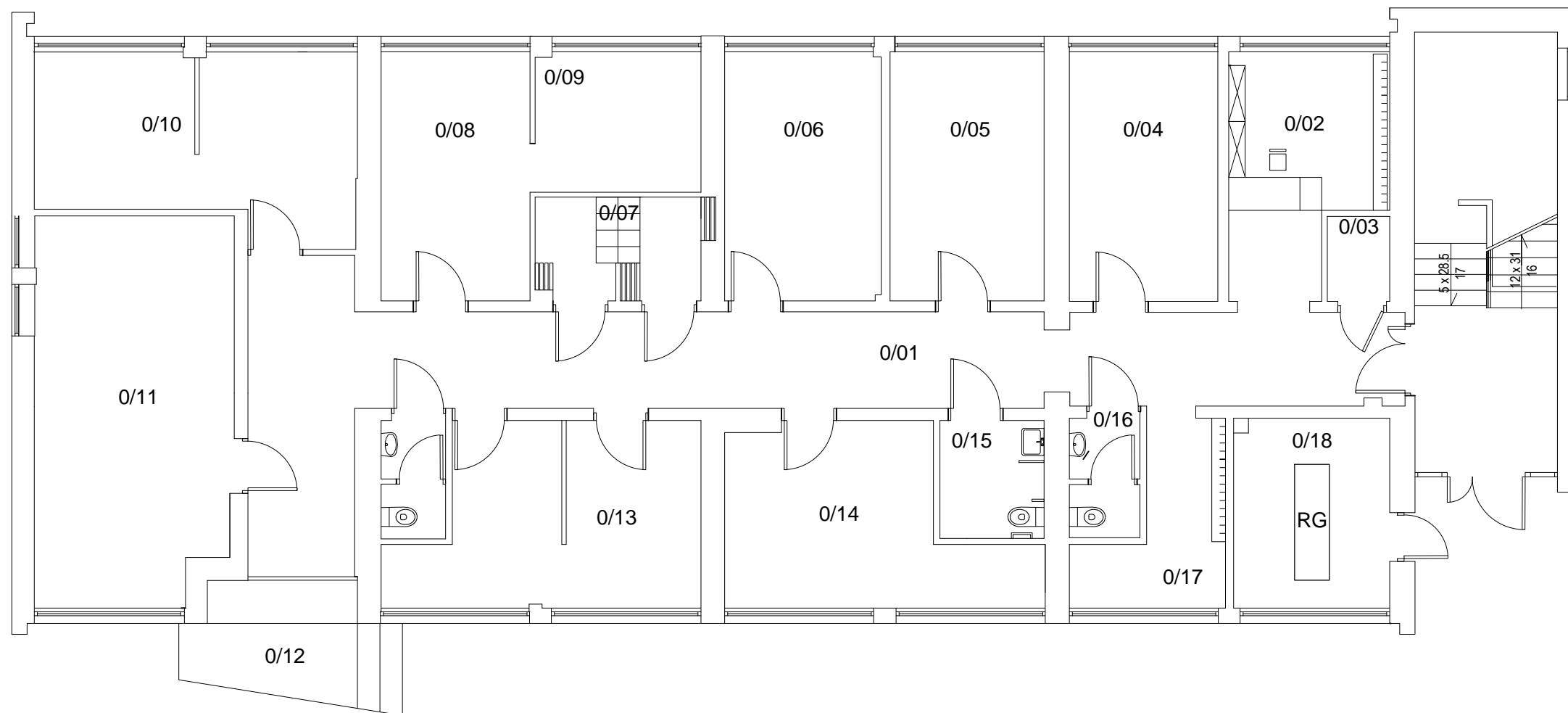


RZUT PARTERU



POMIESZCZENIE		pow.[m ²]
0/01	Korytarz	44.51
0/02	Recepcja z szatnią odzieży wierzchniej	11.32
0/03	Schówek gospodarczy	1.77
0/04	Gabinet lekarski	12.33
0/05	Gabinet lekarski	12.76
0/06	Gabinet lekarski	12.96
0/07	Przebieralnie z szafkami	5.66
0/08	Terapia indywidualna	12.35
0/09	Terapia laserowa	7.45
0/10	Terapia indywidualna	18.37
0/11	Terapia grupowa	25.04
0/12	Toaleta męska	2.44
0/13	Terapia indywidualna	17.01
0/14	Terapia indywidualna lub gabinet lekarski	15.17
0/15	Toaleta dla niepełnosprawnych	4.09
0/16	Toaleta damska	2.68
0/17	Poczekalnia	6.62
0/18	Rozdzielnia główna	9.83
RAZEM 0/01- 0/18		222.36

PRZEDMIOT INWESTYCJI:	Wymiana agregatu prądowłczego, przystosowanie rozdzielni RG i RNN do montażu układu SZR oraz wymiana kabli zasilających		
ADRES:	08-400 Garwolin Al. Legionów 11		
INWESTOR:	Szpital Mazowiecki w Garwolinie Sp. z o. o. 08-400 Garwolin Al. Legionów 11		
TYTUŁ RYSUNKU:	LOKALIZACJA ROZDZIELNII RG		
projektant nr upr.w specj. sieci i inist. elektryczne	mgr inż. Jerzy chudawski GPB-4224/57/50/89	branża	ELEKTRYCZNA
opracował	mgr inż. Marcin Barczak	zakres	PROJEKT BUDOWLANY
		skala	1:100
		nr rys.	PB-E-03
		data	05.2017
		rewizja	00